



BACCALAUREAT BLANC 2026

SVT SERIE L2

DURÉE : 03 Heures

Coef : 2

PROFIL DE SORTIE: Citoyen équilibré et responsable

SITUATION COMPLEXE

Une jeune fille en âge pubertaire a remarqué des traces de sang sur ses habits, à son réveil matinal. Inquiète, elle interpelle sa maman infirmière qui lui parle de cycle menstruel.

Tu es au courant de la discussion. Les documents 1 et 2 suivants sont mis à ta disposition pour en savoir davantage afin de l'aider à mieux comprendre l'origine des traces de sang.

Document 1 : masse de l'utérus et des ovaires.

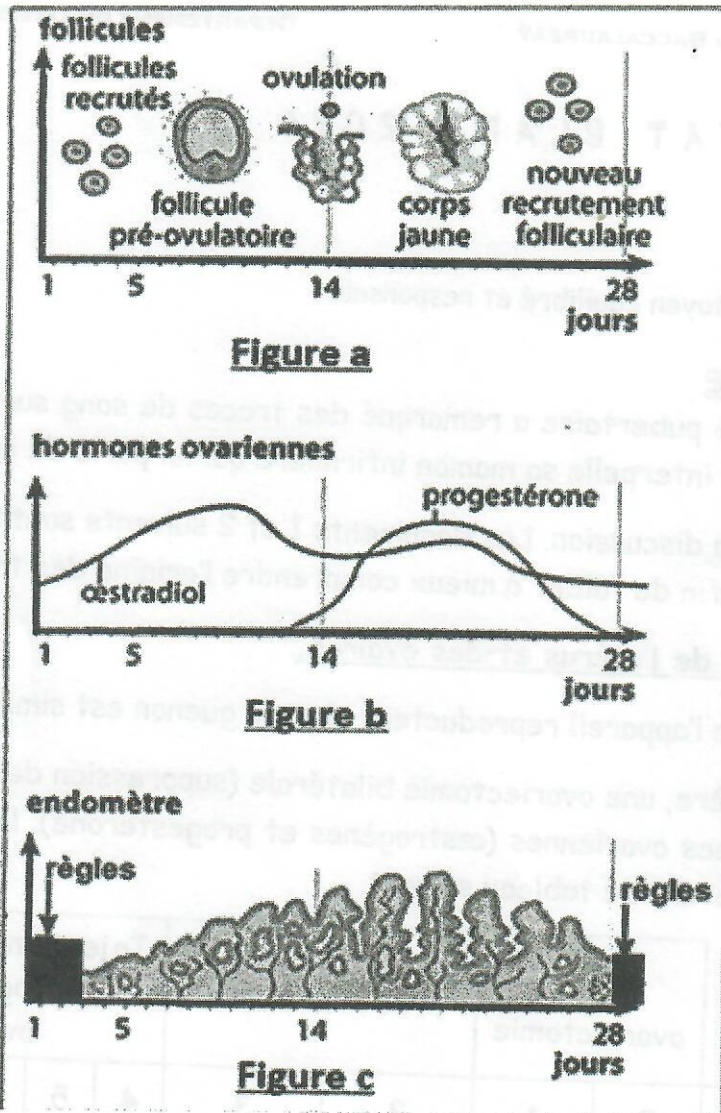
Le fonctionnement de l'appareil reproducteur chez la guenon est similaire à celui de la femme.

Chez une guenon pubère, une ovariectomie bilatérale (suppression des deux ovaires) est suivie d'injections d'hormones ovariennes (œstrogènes et progestérone). La mesure de la masse de l'utérus a permis d'obtenir le tableau suivant.

Temps en semaines	Avant ovariectomie		Après ovariectomie		Injections d'œstrogènes et de progestérone après ovariectomie				
	0	1	2	3	4	5	6	7	8
Masse de l'utérus en unité arbitraire	5	5	4	1	4	9	15	23	25

Document 2 : relations entre cycle ovarien et cycle utérin.

Les figures a, b et c suivantes montrent au cours d'un cycle de 28 jours, la relation entre les cycles ovarien et utérin.



CONSIGNE

A partir de l'exploitation des documents 1 et 2, mis en rapport avec tes connaissances :

1. détermine l'action des ovaires sur l'utérus ;
2. précise les structures responsables de la production des hormones ovariennes ;
3. explique l'origine des règles.